

まんがで  
わかる!

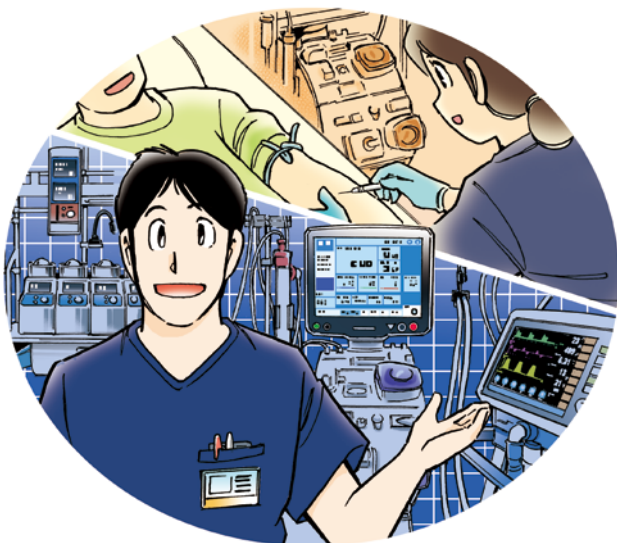
メディカルスタッフの仕事 ⑰



いのちを支えるエンジニア

# 臨床工学技士

医療機器のスペシャリスト



監修

チーム医療推進協議会・  
公益社団法人 日本臨床工学技士会

マンガ

田川 滋

まんがで  
わかる!

## メディカルスタッフの仕事⑰

いのちを支えるエンジニア

# 臨床工学技士

医療機器のスペシャリスト



チーム医療推進協議会

# もくじ

まんが

4 ~ 31 まんが「臨床工学技士」

コラム

32 ~ 33 臨床工学技士 9つの業務

34 ~ 35 臨床工学技士ってどんな仕事？

臨床工学技士 活躍の場所

36 臨床工学技士になるには？

「いのちを支えるエンジニア」として、  
すべての人が健康で笑顔になれる社会をめざす

37 医療とITの「橋渡し役」が期待される臨床工学技士

チームで力を発揮する臨床工学技士

38 「チーム医療」って何？

チーム医療推進協議会とは？

39 チーム医療推進協議会が目指していること

まんがで  
わかる!

メディカルスタッフの仕事 ⑰



いのちを支えるエンジニア

# 臨床工学技士

医療機器のスペシャリスト



監修 チーム医療推進協議会・公益社団法人 日本臨床工学技士会

マンガ 田川 滋



吉田あかり (高校2年生)

進路希望調査票 \_\_\_\_\_ 年 \_\_\_\_\_ 組 \_\_\_\_\_ 氏名 \_\_\_\_\_

の記入・印刷内容を なるべく真実に記入してください

	○記してください	学校名・会社名など	〒____-____-____
第一希望	・通学		
	・短期		

